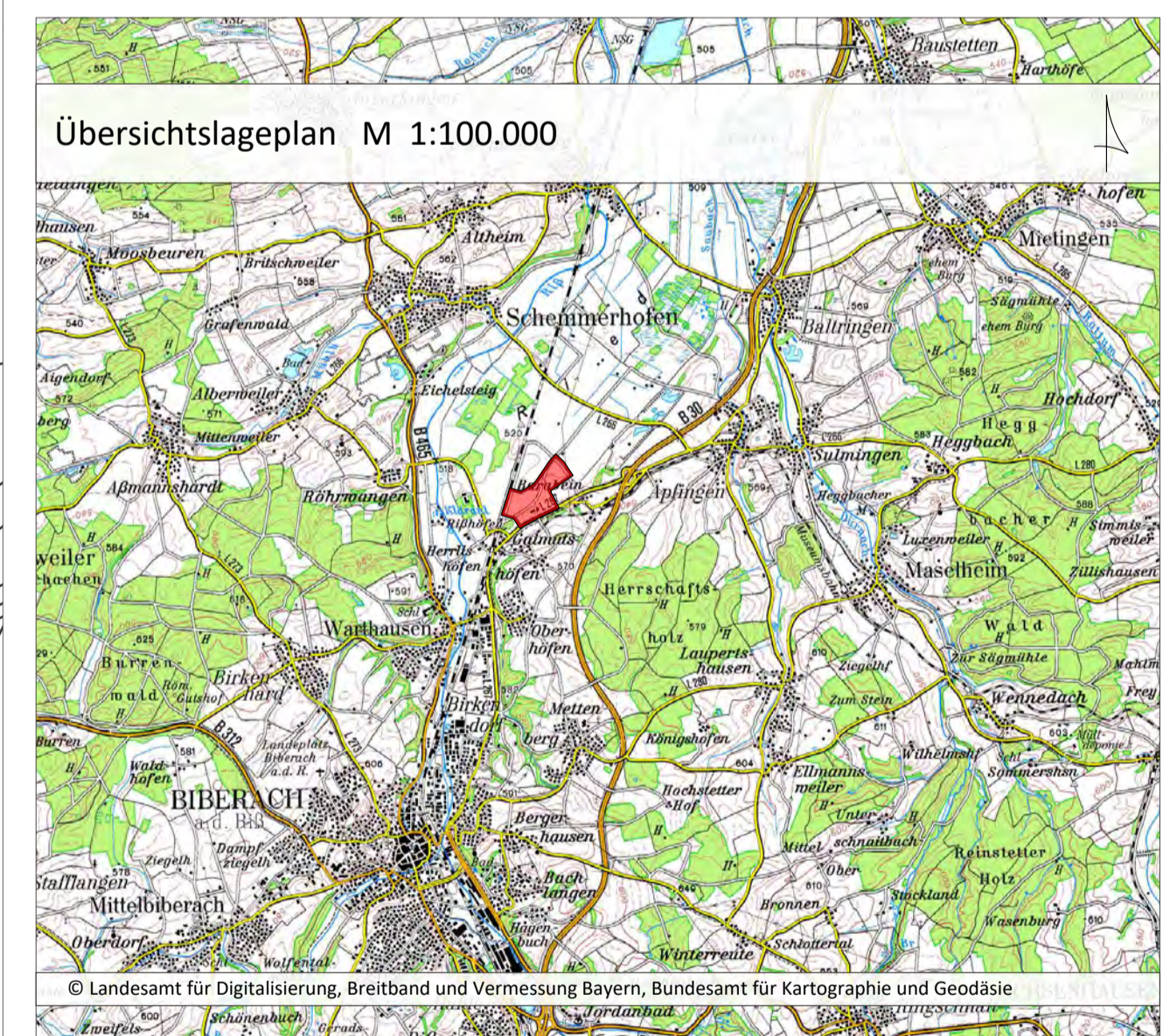


LEGENDE

- Abgrenzung Verbandsgebiet neu (ca. 45 ha)
- bisheriges Zweckverbandsgebiet
- Erweiterung Zweckverbandsgebiet
- Reduktion Zweckverbandsgebiet



Projekt / Bauvorhaben: IGI Rißtal	
Planbezeichnung: Anpassung Zweckverbandsgebiet	Stand: 28.01.2019
Auftraggeber / Bauherr: Stadt Biberach an der Riß Museumstraße 2 88400 Biberach an der Riß	Maßstab: 1:2.500
Projekt Nr.: 5925 Bearbeiter/in: RG	
<div style="display: flex; justify-content: space-between; align-items: center;"> <div style="text-align: center;"> </div> <div style="font-size: 8px;"> <p>LARS consult Gesellschaft für Planung und Projektentwicklung mbH Bahnhofstraße 20 D-87700 Memmingen Fon: +49 (0)8333 4904-0 Fax: +49 (0)8333 4904-20</p> </div> <div style="font-size: 8px;"> <p>Dallgasstraße 12 D-86199 Augsburg Fon: +49 (0)821 455459-0 Fax: +49 (0)821 455459-20</p> </div> <div style="font-size: 8px;"> <p>Urheberrechtlich geschützt © 2019 LARS consult GmbH E-Mail: info@lars-consult.de Web: www.lars-consult.de</p> </div> </div>	
Koordinatensystem: DHDN/3_Gauss3d-4 Plot erstellt am: 29.01.2019 Blattgröße: 0,94m x 0,58m = 0,55 m2 Dateipfad: L:\5925_ustriegebiet IGI\CAD\DWG\01-Vorentwurf\Raumplan\190118_5925_Rahmenplan.dwg	