

HERZLICH WILLKOMMEN



Sitzung Zweckverband Interkommunales
Industriegebiet (IGI Rißtal)

am

Dienstag, 19. Februar 2019

Tagesordnung

- 1. Bericht des Verbandsvorsitzenden zum Geschäftsjahr 2018
- 2. Vorstellung des Haushaltsplanes 2019 und Satzungsbeschluss
- 3. Planungen im Verbandsgebiet
 - - Vorstellung von Gutachten
 - - Vorstellung des Städtebaulichen Rahmenplans
- 4. Änderung/Anpassung Zweckverbandsgebiet
 - - Satzungsänderung
- 5. Erlass einer Satzung über die Entschädigung ehrenamtlich Tätiger
- 6. Sonstiges, Anregungen und Verschiedenes

TOP 1

Bericht des Verbandsvorsitzenden
zum Geschäftsjahr 2018

Beschlussvorschlag:

Der Bericht über den
Geschäftsverlauf wird zur Kenntnis
genommen.

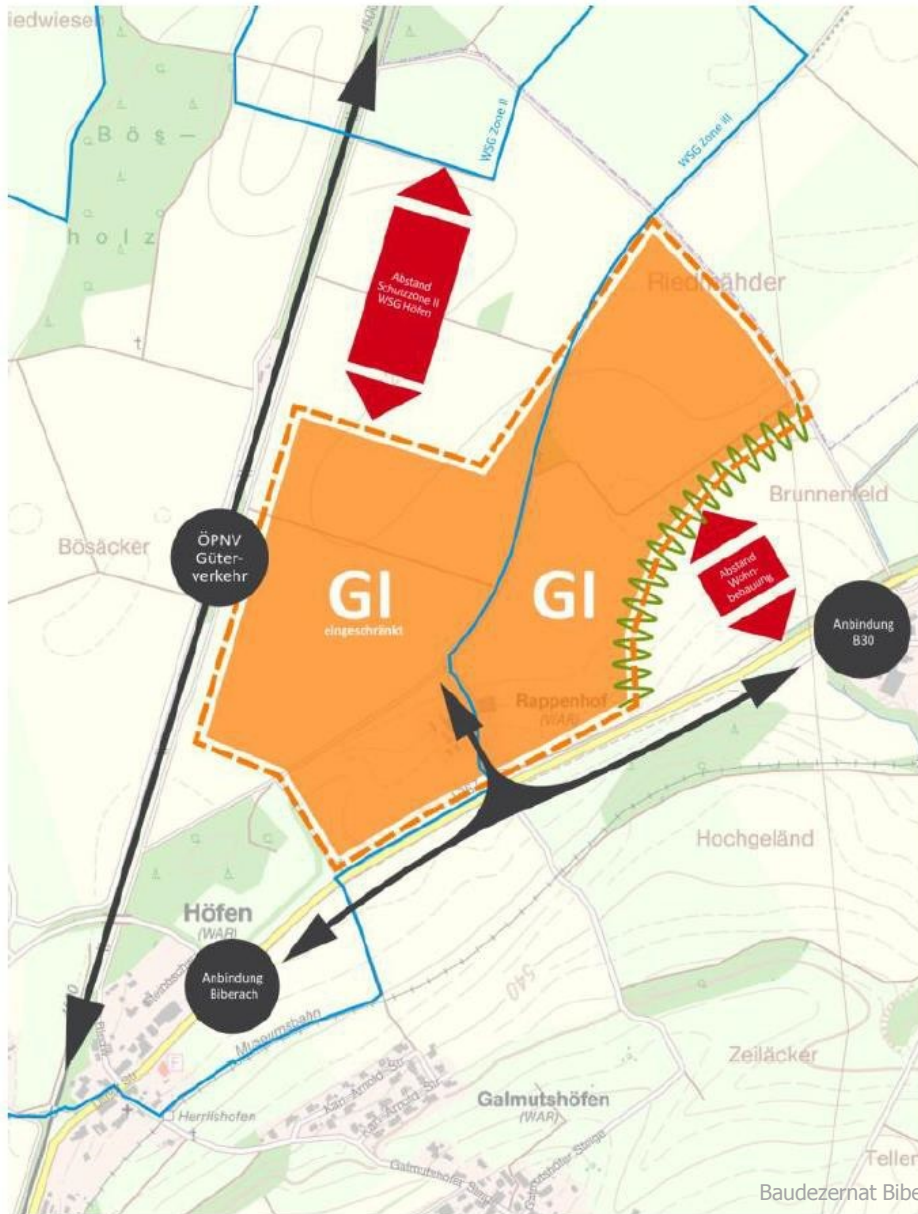
Wesentliche Fakten:

Teil I:

1. Zielabweichungsentscheidung
2. Organisatorische Regelungen
3. Arbeitsgruppenbesprechungen
4. Herstellung Haushaltsplan und
Satzung
5. Öffentlichkeitsarbeit

Teil II:

Baurechtliche Planungen im
Verbandsgebiet



IGIRiBtal 
Zukunft. Gemeinsam.

VORGEHEN (STAND 02.2019)

1 GE / GI Entwicklungskonzept VWR Biberach und VG SH (2014-16)

- Ermittlung von Flächenbedarfen bis 2030
- Bilanzierung aktueller Flächenangebote
- Aufzeigen neuer Entwicklungsflächen (kommunal) und Schwerpunkte (interkommunal)

2 Standortalternativenprüfung (RVDI 2015-16)

- Ermittlung von Standortalternativen
- detaillierte Untersuchung, Bewertung, Abwägung der Alternativen

3 Zielabweichungsverfahren (LEP / Regionalplan) (LARS Consult 2016-18)

Städtebauliche Planung / Bauleitplanung

- Änderung des Flächennutzungsplans VWR Biberach
- Bebauungsplan

5 Infrastruktur Planung und Realisierung der Infrastruktur (Entwässerung, Medien, Straßen etc.)

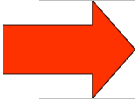
HOCHBAU

20.. ?

3. STÄDTEBAULICHE PLANUNG / BAULEITPLANUNG (2019 – 20)

Fachgutachten (2018 – 19):

- Fauna, Flora, Natur ... (vertiefende Untersuchungen)
- Baugrund, Hydrologie, Lärm, Verkehr, ...

 => **Städtebaulicher Rahmenplan** (Abgrenzung, Baufelder, Erschließung, Freiraum)

=> Änderung des Flächennutzungsplans VWR Biberach

parallel:

=> Bebauungsplan für den 1. BA - Aufstellungsbeschluss im Frühjahr 2019 vorgesehen, Beschluss durch die Versammlung des ZV

3. ÄNDERUNG FNP VWR BIBERACH (2019 ...) UND AUFSTELLUNG DES B-PLANS BA 1

(2019/20) A: Aufarbeitung der Unterlagen

- Standortalternativen
- Fauna, Flora, Natur ... (vertiefende Untersuchungen)
- Gutachten zu Lärm, Schadstoffen, Verkehr, Hydrologie ...

B: Vorgezogene Träger- und Bürgerbeteiligung zum Planvorentwurf (GA 04.19)

- Veröffentlichung Fachgutachten
- Bürgerversammlung
- Bürgeranhörung
- TÖB Beteiligung

C: Auswertung der Bedenken und Anregungen und Planüberarbeitung

- Billigung des Planentwurfs durch den GA VWR Biberach

D: Offenlage

- Auslegung Planentwurf mit Fachgutachten/Umweltbericht
- Bedenken und Anregungen können eingebracht werden
- evt. weitere Bürgerversammlung

E: Feststellungsbeschluss bzw. Satzungsbeschluss zum Planentwurf (n.n.)

F: Genehmigung durch das RP Tübingen (Ziel 2019)

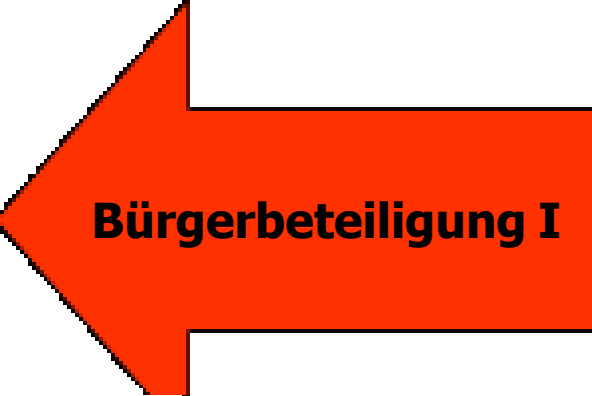
3. ÄNDERUNG FNP VWR BIBERACH (2019 ...) UND AUFSTELLUNG DES B-PLANS BA 1

(2019/20) A: Aufarbeitung der Unterlagen

- Standortalternativen
- Fauna, Flora, Natur ... (vertiefende Untersuchungen)
- Gutachten zu Lärm, Schadstoffen, Verkehr, Hydrologie ...

B: Vorgezogene Träger- und Beteiligungsentscheidungen (GA 04.19)

- Veröffentlichung Fachgutachten
- **Bürgerversammlung**
- **Bürgeranhörung**
- TÖB Beteiligung



C: Auswertung der Bedenken und Beteiligungsbeiträge

- Billigung des Planentwurfs

D: Offenlage

- Auslegung Planentwurf mit
- **Bürgerversammlung**
- **Bürgeranhörung**
- TÖB Beteiligung



E: Feststellungsbeschluss bzw. Planentwurf

F: Genehmigung durch das RP (2019/20) (ZiF 2019)

4. INFRASTRUKTURPLANUNG - (Straßen, Wege, Ver- und Entsorgung, Kommunikation etc.)

Fachplanungen (2019 – 20):

- **Straßenbau**
- **Entwässerung** (innere und äußere Erschließung, HW-Schutz u. RW-Management)
- **Gas, Wasser, Strom, Breitband ...**

Planungsschritte :

- **Vorentwurf (2019)** -> Kostenprognose (grobe Kostenangabe)
- **Entwurf (2019-20)** -> Kostenberechnung (belastbare Kostenaussagen)
- **Vergabe (2020)** -> Vergabesummen (verbindliche Kostenaussagen)

=> belastbare Kostenaussagen zur Infrastruktur ab Phase Entwurf

Kosten:

- noch offen: **Grunderwerb, Kosten- u. Kostenträgerschaft Bahnanschluss und Bahnhaltepunkt, Erlöse aus Grundstücksverkäufen, evt. Fördermittel etc.**
- Die Infrastruktur wird i.w. über Beiträge u. Gebühren der Grundstückskäufer bzw. Eigentümer refinanziert.**

=> Wirtschaftsplan kann aktuell nur mit Kostenprognosen und plausiblen Annahmen arbeiten, er wird kontinuierlich fortgeführt.

VORGEHEN (STAND 02.2019)

1 GE / GI Entwicklungskonzept VWR Biberach und VG SH (2014-16)

- Ermittlung von Flächenbedarfen bis 2030
- Bilanzierung aktueller Flächenangebote
- Aufzeigen neuer Entwicklungsflächen (kommunal) und Schwerpunkte (interkommunal)

2 Standortalternativenprüfung (RVDI 2015-16)

- Ermittlung von Standortalternativen
- detaillierte Untersuchung, Bewertung, Abwägung der Alternativen

3 Zielabweichungsverfahren (LEP / Regionalplan) (LARS Consult 2016-18)

4 Städtebauliche Planung / Bauleitplanung

- Änderung des Flächennutzungsplans VWR Biberach
- Bebauungsplan

5 Infrastruktur

- Planung und Realisierung der Infrastruktur (Entwässerung, Medien, Straßen etc.)

HOCHBAU

20.. ?

TOP 1 Bericht des Verbandsvorsitzenden zum Geschäftsjahr 2018

TOP 2

Vorstellung des Haushaltsplanes 2019
und Satzungsbeschluss

Beschlussvorschlag:

Die Haushaltssatzung des
Zweckverbands IGI Rißtal für das
Haushaltsjahr 2019 einschließlich
Haushaltsplan und Finanzplanung
wird beschlossen.

	Haushalt	2019
	im Ergebnishaushalt mit folgenden Beträgen	EUR
1	Gesamtbetrag der ordentlichen Erträge von	227.70
2	Gesamtbetrag der ordentlichen Aufwendungen von	187.70
3	veranschlagtes ordentliches Ergebnis von	40.00
4	Gesamtbetrag der außerordentlichen Erträge von	
5	Gesamtbetrag der außerordentlichen Aufwendungen von	
6	veranschlagtes außerordentliches Ergebnis von	
7	veranschlagtes Gesamtergebnis von	40.00

im Finanzhaushalt mit folgenden Beträgen	
Gesamtbetrag der Einzahlungen aus laufender Verwaltungstätigkeit von	227.
Gesamtbetrag der Auszahlungen aus laufender Verwaltungstätigkeit von	187.
Zahlungsmittelüberschuss im Ergebnishaushalt	40.
Gesamtbetrag der Einzahlungen aus Investitionstätigkeit von	
Gesamtbetrag der Auszahlungen aus Investitionstätigkeit von	2.400.
Veranschlagter Finanzierungsmittelüberschuss /-bedarf aus Investitionstätigkeit	2.400.
Veranschlagter Finanzierungsmittelüberschuss /-bedarf von	- 2.400.
Gesamtbetrag der Einzahlungen aus Finanzierungstätigkeit von	2.400.
Gesamtbetrag der Auszahlungen aus Finanzierungstätigkeit von	
Veranschlagter Finanzierungsmittelüberschuss /-bedarf aus Finanzierungstätigkeit	2.400.
Veranschlagte Änderung des Finanzierungsmittelbestandes von	40.

•Gesamtergebnishaushalt

Lfd Nr	Ergebnishaushalt Ertrags- und Aufwandsarten	Ansatz 2019
1	Steuern und ähnliche Abgaben, davon	0
2	Zuwendungen und allgemeine Umlagen	227.760
10	Ordentliche Erträge	227.760
11	Personalaufwendungen	0
	Arbeitnehmer	0
12	Versorgungsaufwendungen	0
	Arbeitnehmer	0
13	Aufwendungen für Sach- und Dienstleistungen	145.680
	Besondere Verwaltungs- und Betriebsaufwendungen	0
	Aufwendungen für EDV	3.480
	Aufwendungen für bezogene Leistungen und Waren	0
	Aufwendungen für sonstige Sach- und Dienstleistungen	142.200
14	Transferaufwendungen	0
15	Sonstige ordentliche Aufwendungen, davon	39.580
	Aufwendungen für ehrenamtliche und sonstige Tätigkeit	39.580
	Erstattungen an Gemeinden und Gemeindeverbände	0
16	Zinsaufwendungen	2.500
18	Ordentliche Aufwendungen	187.760
19	Ordentliches Ergebnis	40.000
20	Ergebnisabdeckung aus Vorjahren	0
21	Veranschlagtes ordentliches Ergebnis	40.000
24	veranschlagtes Sonderergebnis	0
25	veranschlagtes Gesamtergebnis	40.000

Gesamtfinanzhaushalt		Ansatz 2019	VE
	Einzahlungs- und Auszahlungsarten	EUR	EUR
1	Einzahlungen aus laufender Verwaltungstätigkeit	227.760	
	Personalauszahlungen	0	
	Versorgungsauszahlungen, davon	0	
	Auszahlungen für Sach- und Dienstleistungen, davon	145.680	
	EDV	3.480	
	Aufwendungen für bezogene Leistungen	0	
	Auszahlungen für sonstige Sach- und Dienstleistungen, davon	142.200	
	Sonstige Auszahlungen aus laufender Verwaltungstätigkeit, davon	39.580	
	Zinsen und sonstige Finanzauszahlungen, davon	2.500	
2	Auszahlungen aus laufender Verwaltungstätigkeit	187.760	
	Zahlungsmittelüberschuss/-bedarf aus laufender Verwaltungstätigkeit		
3	(Saldo aus Nr. 1 und 2)	40.000	
4	Einzahlungen Investitionszuwendungen	0	
6	Einzahlungen aus der Veräußerung von Sachvermögen	0	
7	Einzahlungen aus der Veräußerung Finanzvermögen	0	
8	Einzahlungen aus sonstiger Investitionstätigkeit	0	
9	Einzahlungen aus Investitionstätigkeit (Summe aus Nummer 4 bis 8)	0	
10	Auszahlungen für den Erwerb von Grundstücken und Gebäuden	2.000.000	
11	Auszahlungen für Baumaßnahmen	400.000	400.000
16	Auszahlungen aus Investitionstätigkeit (Summe aus Nummer 10 bis 15)	2.400.000	
	Finanzierungsmittelüberschuss/-bedarf aus Investitionstätigkeit		
17	(Saldo aus Nummer 9 und 16)	-2.400.000	
18	Finanzierungsmittelüberschuss/-bedarf (Summe aus Nummer 3 und 17)	-2.360.000	
19	Einzahlungen aus Kreditaufnahmen	2.400.000	
20	Auszahlungen für Tilgung	0	
	veranschlagter Finanzierungsmittelüberschuss/-bedarf aus Finanzierungstätigkeit		
21	(Saldo aus Nr. 19 und 20)	2.400.000	
	Änderung des Finanzierungsmittelbestands zum Ende des Haushaltsjahres (Saldo aus		

1. Produktbeschreibung

Übersicht über die Zuordnung der Produktbereiche und Produktgruppen zu den Teilhaushalten					
Produktbereich					
Produktgruppe		Produkt		Teilhaushalt	
Nr.	Bezeichnung	Nr.	Bezeichnung	Nr.	Bezeichnung
11.10	Steuerung			1	Innere Verwaltung
11.21	Personalwesen			1	
11.22	Finanzverwaltung			1	
61.10	allg. Finanzwirtschaft			1	
51.10	Räumliche Planung und Entwicklung			2	Planung, Ver- und Entsorgung, Verkehrsflächen, Gewerbeflächen
53.30	Wasserversorgung			2	
53.80	Abwasserbeseitigung			2	
54.10	Straßen			2	
57.10	Vermarktung von Gewerbeflächen			2	

TH 1**Zweckverband Interkommunales Industriegebiet Rißtal (IGI Rißtal)**

verantwortlich: Verbandsvorsitzender Bürgermeister Jautz
Auftragsgrundlage: Freiwillige Aufgabe
Zielgruppe: im Verbandsgebiet ansiedelnde Industriebetriebe

Produktbereiche: 11 Innere Verwaltung
 61. Allg. Finanzwirtschaft

Produkte: 11.12 Steuerung, Verbandsorgane
 11.21 Personalwesen
 11.22 Finanzverwaltung, Kasse
 61.10 sonstige allg. Finanzwirtschaft

Produktbeschreibung:

11: Steuerung und Verwaltung des Zweckverbands, Inanspruchnahme von Verwaltungsleistungen der Stadt Biberach und der Gemeinde Warthausen sowie Gremienarbeit für die Verbandsversammlung und den Verwaltungsrat

61: Finanztechnische Abwicklung der Umlagefinanzierung und Verwaltung des Geldvermögens

TH 2 Zweckverband Interkommunales Industriegebiet Rißtal (IGI Rißtal)	
verantwortlich:	Verbandsvorsitzender Bürgermeister Jautz
Auftragsgrundlage:	Freiwillige Aufgabe
Zielgruppe:	im Verbandsgebiet ansiedelnde Industriebetriebe
Produktbereiche:	51 Räumliche Planung und Entwicklung 53. Ver- und Entsorgung 54. Verkehrsflächen und Anlagen 57. Vermarktung von Gewerbeflächen
Produkte:	51.10 vorbereitende Bauleitplanung, städtebauliche Planung, Verkehrsplanung 53.30 Wasserversorgung, Bereitstellung und Lieferung von Wasser 53.80 Abwasserbeseitigung, Bau und Unterhaltungsleistungen 54.10 Straßen Wege und Plätze, Grün an Straßen 57.10 Vermarktung von Gewerbeflächen
Produktbeschreibung:	<p>51.10: Fortschreibung des Flächennutzungsplans, Aufstellung von Bebauungsplänen und Verkehrsplänen</p> <p>53.30: Nach der Verbandsatzung ist der Zweckverband für die Ver- und Entsorgung im Verbandsgebiet zuständig. Die Bereitstellung und Lieferung von Wasser ist sicherzustellen.</p> <p>53.80: Aufgabe des Verbands ist die Herstellung , die Unterhaltung und der Betrieb der Abwasserbeseitigungseinrichtung im Verbandsgebiet.</p> <p>54.10: Der Zweckverband stellt die Straßen, Wege und Plätze im Verbandsgebiet her und erhebt Erschließungsbeiträge.</p> <p>57.10: Der Zweckverband kauft Flächen im Verbandsgebiet auf und veräußert Gewerbeflächen an Industriebetriebe</p>
Ziele:	Ansiedlung von Industriebetrieben, die im Raum Biberach Erweiterungsflächen benötigen.

Teilergebnishaushalt 1

		Teilergebnishaushalt 1 Innere Verwaltung Finanzwirtschaft	Ansatz 2019 EUR	Planung 2020 EUR	Planung 2021 EUR	Planung 2022 EUR
		Ertrags- und Aufwandsarten	3	4	5	6
3	+	Sonstige Transfererträge	227.760	94.995	88.856	66.743
4	+	Öffentlich-rechtliche Entgelte	0	0	0	0
5	+	Privatrechtliche Leistungsentgelte	0	0	0	0
6	+	Kostenerstattungen und Kostenumlagen	0	0	0	0
7	+	Zinsen und ähnliche Erträge	0	0	0	0
8	+	Aktiviertete Eigenleistungen und Bestandsveränderungen	0	0	0	0
9	+	Sonstige ordentliche Erträge	0	0	0	0
10	=	Anteilige ordentliche Erträge (Summe aus Nummern 1 bis 9)	227.760	94.995	88.856	66.743
11	-	Personalaufwendungen	0	0	0	0
12	-	Versorgungsaufwendungen	0	0	0	0
13	-	Aufwendungen für Sach- und Dienstleistungen	0	0	0	0
15	-	Zinsen und ähnliche Aufwendungen	0	0	0	0
16	-	Transferaufwendungen	0	0	0	0
17	-	Sonstige ordentliche Aufwendungen	43.060	44.895	46.757	47.643
18	=	Anteilige ordentliche Aufwendungen (Summe aus Nummern 11 bis 17)	43.060	44.895	46.757	47.643
19	=	Anteiliges ordentliches Ergebnis (Saldo aus Nummern 10 und 18)	184.700	50.100	42.099	19.100
20	-	Anteilige Fehlbetragsabdeckung aus Vorjahren	0	0	0	0
21	=	Veranschlagter Aufwands-/Ertragsüberschuss (Saldo aus Nummern 19 und 20)	184.700	50.100	42.099	19.100
22	+	Erträge aus internen Leistungen	40.430	42.265	44.127	45.013
23	-	Aufwendungen für interne Leistungen	0	0	0	0
24	-	kalkulatorische Kosten	0	0	0	0
25	=	veranschlagtes kalkulatorisches Ergebnis (Saldo aus Nummern 22 bis 24)	40.430	42.265	44.127	45.013
26	=	Veranschlagter Nettoressourcenbedarf/-überschuss (Summe aus Nummern 21 und 25)	225.130	92.365	86.226	64.113

Teilergebnis- haushalt 2

		Teilergebnishaushalt	Ansatz	Ansatz	Planung	Planung	Planung
		2 Städtebaul. Planung, Ver- und Entsorgung, Verkehrsflächen, Gewerbeflächen	2018	2019	2020	2021	2022
			EUR	EUR	EUR	EUR	EUR
		Ertrags- und Aufwandsarten	2	3	4	5	6
1	+	Steuern und ähnliche Abgaben	0	0	0	0	0
2	+	Zuweisungen und Zuwendungen, Umlagen und aufgelöste Investitionszuwendungen und -beiträge	0	0	0	0	0
3	+	Sonstige Transfererträge	0	0	0	0	0
4	+	Öffentlich-rechtliche Entgelte	0	0	0	44.500	44.500
5	+	Privatrechtliche Leistungsentgelte	0	0	0	0	0
6	+	Kostenerstattungen und Kostenumlagen	0	0	0	0	0
7	+	Zinsen und ähnliche Erträge	0	0	0	0	0
8	+	Aktiviert Eigenleistungen und Bestandsveränderungen	0	0	0	0	0
9	+	Sonstige ordentliche Erträge	0	0	1.000	15.000	16.000
10	=	Anteilige ordentliche Erträge (Summe aus Nummern 1 bis 9)	0	0	1.000	59.500	60.500
13	-	Aufwendungen für Sach- und Dienstleistungen	59.798	142.200	42.500	37.500	14.500
14	-	Planmäßige Abschreibungen	0	0	1.600	40.600	42.600
15	-	Zinsen und ähnliche Aufwendungen	0	2.500	7.000	8.500	7.500
16	-	Transferaufwendungen	0	0	0	0	0
17	-	Sonstige ordentliche Aufwendungen	0	0	0	15.000	15.000
18	=	Anteilige ordentliche Aufwendungen (Summe aus Nummern 11 bis 17)	59.798	144.700	51.100	101.600	79.600
19	=	Anteiliges ordentliches Ergebnis (Saldo aus Nummern 10 und 18)	59.798	144.700	-50.100	-42.100	-19.100
20	-	Anteilige Fehlbetragsabdeckung aus Vorjahren	0	0	0	0	0
21	=	Veranschlagter Aufwands- /Ertragsüberschuss (Saldo aus Nummern 19 und 20)	59.798	144.700	-50.100	-42.100	-19.100

Teilfinanzhaushalt 1

Nr	Teilfinanzhaushalt 1 Innere Verwaltung Finanzwirtschaft Einzahlungs- und Auszahlungsarten		Ansatz	Ansatz	VE	Planung	Planung	Planung
			2018	2019		2020	2021	2022
			EUR	EUR	EUR	EUR	EUR	EUR
			2	4	5	6	7	8
1 +		Summe der Einzahlungen aus laufender Verwaltungstätigkeit (ohne außerordentliche zahlungswirksame Erträge aus Vermögensveräußerung)	71.898	227.760		94.995	88.856	66.743
2 -		Summe der Auszahlungen aus laufender Verwaltungstätigkeit	12.100	43.060		44.895	46.756	47.643
3 =		Anteiliger Zahlungsmittelüberschuss/-bedarf aus laufender Verwaltungstätigkeit	59.798	184.700		50.100	42.100	19.100
4 +		Einzahlungen aus Investitionszuwendungen						
5 +		Einzahlungen aus Investitionsbeiträgen und ähnlichen Entg.						
6 +		Einzahlungen aus der Veräußerung von Sachvermögen						
7 +		Einzahlungen aus der Veräußerung von Finanzvermögen						
8 +		Einzahlungen für sonstige Investitionstätigkeit						
9 =		Einzahlungen aus Investitionstätigkeit (Summe aus Nummern 4 bis 8)	0	0	0	0	0	0
10 -		Auszahlungen für den Erwerb von Grundstücken und Gebäuden						
11 -		Auszahlungen für Baumaßnahmen						
12 -		Auszahlungen für den Erwerb von beweglichem Sachverm.						
13 -		Auszahlungen für den Erwerb von Finanzvermögen						
14 -		Auszahlungen für Investitionsförderungsmaßnahmen						
15 -		Auszahlungen für sonstige Investitionen						
16 =		Auszahlungen aus Investitionstätigkeit (Summe aus Nummern 10 bis 15)	0	0	0	0	0	0
17 =		Anteiliger veranschlagter Finanzierungsmittelüberschuss/bedarf aus Investitionstätigkeit (Saldo aus Nummern 9 und 16)	0	0	0	0	0	0
18 =		Anteiliger veranschlagter Finanzierungsmittelüberschuss/ bedarf (Saldo aus Nummern 3 und 17)	59.798	184.700	0	50.100	42.100	19.100

Nr	Teilfinanzhaushalt		Ansatz	VE	Planung	Planung	Planung
	2 Städtebaul. Planung, Ver- und Entsorgung, Verkehrsflächen, Gewerbeflächen		2019		2020	2021	2022
			EUR	EUR	EUR	EUR	EUR
	Einzahlungs- und Auszahlungsarten		4	5	6	7	8
1 +	Summe der Einzahlungen aus laufender Verwaltungstätigkeit (ohne außerordentliche zahlungswirksame Erträge aus Vermögensveräußerung)		0	0	0	44.500	44.500
2 -	Summe der Auszahlungen aus laufender Verwaltungstätigkeit		144.700	0	49.500	61.000	37.000
3 =	Anteiliger Zahlungsmittelüberschuss/-bedarf aus laufender Verwaltungstätigkeit		-144.700	0	-49.500	-16.500	7.500
4 +	Einzahlungen aus Investitionszuwendungen		0	0	0	0	0
5 +	Einzahlungen aus Investitionsbeiträgen und ähnlichen Entgelten		0	0	1.100.000	1.100.000	1.000.000
6 +	Einzahlungen aus der Veräußerung von Sachvermögen		0	0	800.000	1.000.000	1.000.000
7 +	Einzahlungen aus der Veräußerung von Finanzvermögen		0	0	0	0	0
8 +	Einzahlungen für sonstige Investitionstätigkeit		0	0	0	0	0
9 =	Einzahlungen aus Investitionstätigkeit (Summe aus Nummern 4 bis 8)		0	0	1.900.000	2.100.000	2.000.000
10 -	Auszahlungen für den Erwerb von Grundstücken und Gebäuden		2.000.000	0	2.000.000	2.000.000	625.000
11 -	Auszahlungen für Baumaßnahmen		400.000	400.000	3.650.000	1.000.000	400.000
12 -	Auszahlungen für den Erwerb von beweglichem Sachvermögen		0	0	0	0	0
13 -	Auszahlungen für den Erwerb von Finanzvermögen		0	0	0	0	0
14 -	Auszahlungen für Investitionsförderungsmaßnahmen		0	0	0	0	0
15 -	Auszahlungen für sonstige Investitionen		0	0	0	0	0
16 =	Auszahlungen aus Investitionstätigkeit (Summe aus Nummern 10 bis 15)		2.400.000	400.000	5.650.000	3.000.000	1.025.000
17 =	Anteiliger veranschlagter Finanzierungsmittelüberschuss/bedarf aus Investitionstätigkeit (Saldo aus Nummern 9 und 16)		-	-	-	-	-
			2.400.000	-400.000	-3.750.000	-900.000	975.000
18 =	Anteiliger veranschlagter Finanzierungsmittelüberschuss/bedarf (Saldo aus Nummern 3 und 17)		-	-	-	-	-
			2.544.700	-400.000	-3.799.500	-916.500	982.500

Investitionsprogramm

Nr	Investitionen	Gesamtangaben zur Maßnahme nachrichtl.	bisher finanziert	Ermächtigungs- übertragungen aus Vorjahren	Ansatz 2019	VE 2019	Planung 2020	Planung 2021	Planung 2022	Finanzbedarf weitere Jahre nachrichtl.
		EUR	EUR	EUR	EUR	EUR	EUR	EUR	EUR	EUR
		1	2	3	7	8	9	10	11	12
1	Äußere Erschließung Sammler zum AZV Investitionsbeitrag an AZV				0 0		* *			
2	Wasserversorgung				0		**			
3	Schmutzwasserkanäle Regenwasserkanäle	1.600.000 650.000					1.600.000 650.000			
4	Straßenanschluss	800.000			400.000	400.000	400.000			
5	Straßenbau	2.400.000					1.000.000	1.000.000	400.000	
6	Grunderwerb 26,5 ha	6.400.000				2.000.000	2.000.000	2.000.000	400.000	

* Die Kostenermittlung ist beauftragt und noch nicht abgeschlossen.

** Mit der Ewariss GmbH & Co KG ist der Wasserbezug noch zu klären. Wasserbezugsrechte sind zu sichern. Kosten für Bezugsrechte und Leitungen sind noch zu ermitteln.

TOP 1 Bericht des Verbandsvorsitzenden zum Geschäftsjahr 2018

TOP 2 Vorstellung des Haushaltsplanes 2019 und Satzungsbeschluss

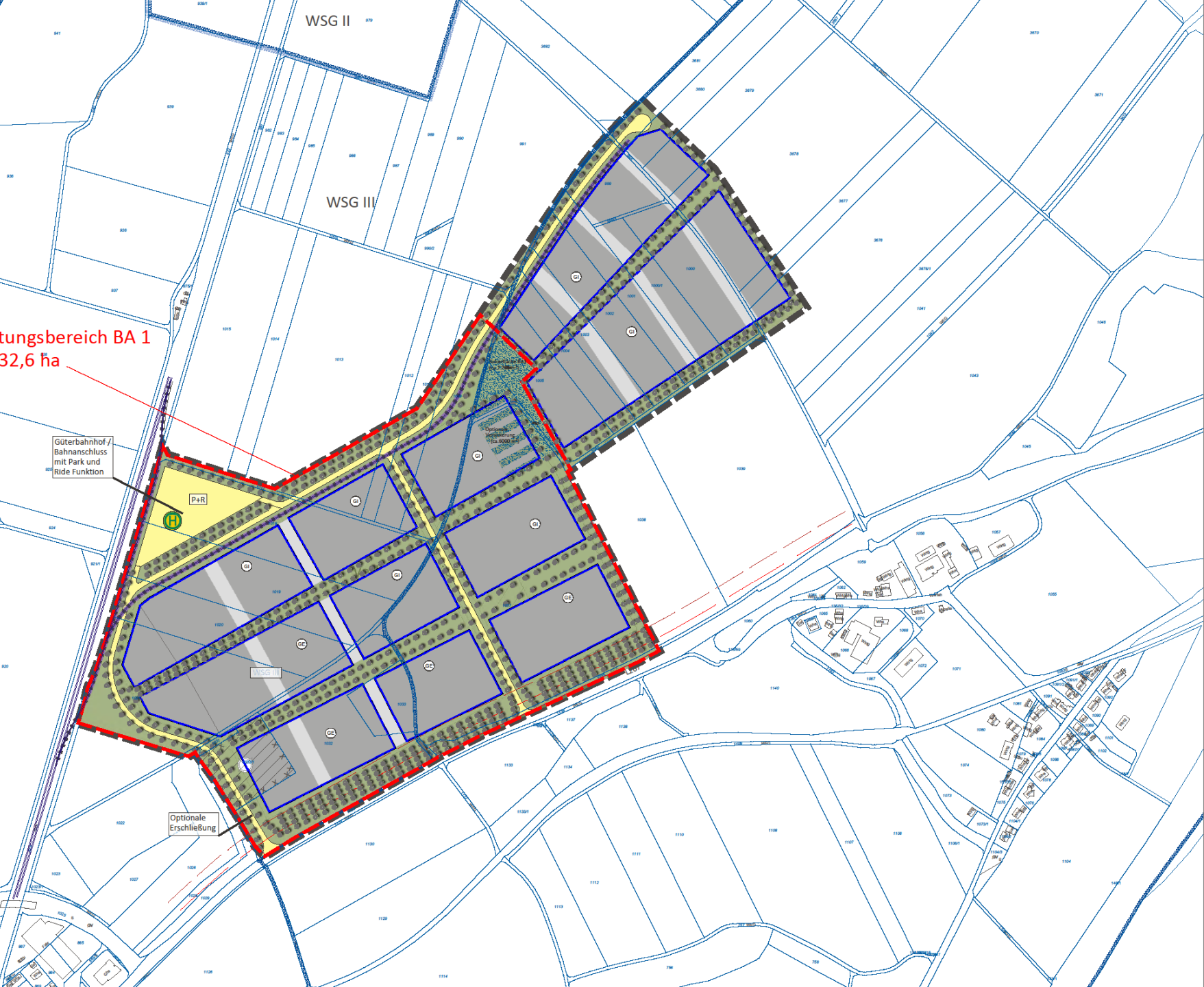
TOP 3

Planungen im Verbandsgebiet

- Vorstellung von Gutachten

Beschlussantrag:

Zur Kenntnisnahme



Planungsbereich BA 1
32,6 ha

Güterbahnhof /
Bahnhanschluss
mit Park und
Ride Funktion

Optionale
Erschließung

- LEGENDE**
- Abgrenzung Geltungsbereich "Interkommunales Industriegebiet" (Gesamtfläche ca. 32,6 ha)
 - Abgrenzung Rahmenplanung
 - Baugrenze
 - Bauquartiere
 - Haupterschließung
 - optionale Erschließung
 - Bahnlängsflächen
 - Bahnhalle
 - öffentliche Verkehrsflächen Zweckbestimmung
 - Randeimgrünung / Giebel
 - potentielle Sickerfläche außerhalb WSG III
 - Wasserschutzgebiet Zone
 - Altlastfläche
 - Baubeschränkungzone
 - Bauverbotszone (20 m)



Projekt / Bauvorhaben:
IGI RiBtal

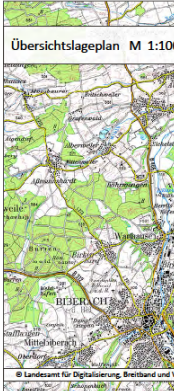
Planbezeichnung:
Rahmenplan mit Abgrenzung
"Interkommunales Industriegebiet"

Auftraggeber / Bauherr:
Stadt Biberach an der Riß
Museumstraße 2
88400 Biberach an der Riß



LEGENDE

	Abgrenzung Verbandsgebiet neu (ca. 45 ha)
	bisheriges Zweckverbandsgebiet
	Erweiterung Zweckverbandsgebiet
	Reduktion Zweckverbandsgebiet



Projekt / Bauvorhaben:
IGI Rißtal

Planbezeichnung:
Anpassung Zweckverbandsgebiet

Auftraggeber / Bauherr:
Stadt Biberach an der Riß
 Museumstraße 2
 88400 Biberach an der Riß

TOP 1 Bericht des Verbandsvorsitzenden zum Geschäftsjahr 2018

TOP 2 Vorstellung des Haushaltsplanes 2019 und Satzungsbeschluss

TOP 3 Planungen im Verbandsgebiet

- Vorstellung von Gutachten

TOP 4

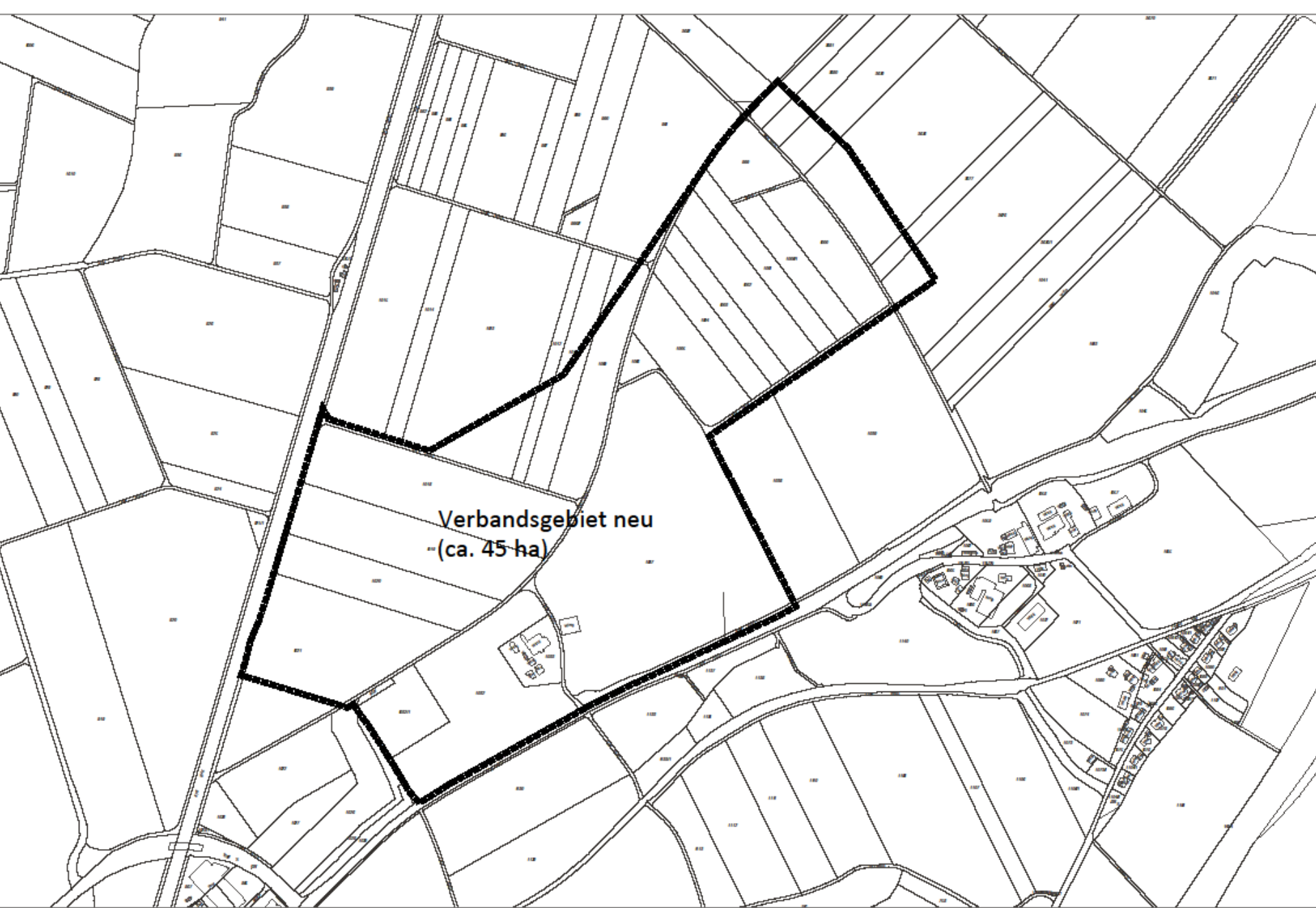
Änderung/Anpassung
Zweckverbandsgebiet

- Satzungsänderung

Beschlussvorschlag:

- a) Das Verbandsgebiet wird entsprechend dem Lageplan vom 28.01.2019 gemäß § 5 Nr. 2 Buchstabe d der Verbandssatzung geändert.
- b) Die Verbandssatzung des Zweckverbandes „Interkommunales Industriegebiet Rißtal“ (IGI Rißtal) wird gemäß § 5 Nr. 2 Buchstabe d der Verbandssatzung wie folgt geändert:

§ 1 Nr. 4 erhält folgende Fassung: Das 45 ha große Verbandsgebiet umfasst die im Lageplan vom 28.01.2019, Maßstab 1:5000 (schwarz) umrandeten Flächen. Der Lageplan ist Bestandteil dieser Satzung. Eine spätere Änderung des Verbandsgebietes bleibt vorbehalten.



Verbandsgebiet neu
-(ca. 45 ha)



TOP 1 Bericht des Verbandsvorsitzenden zum Geschäftsjahr 2018

TOP 2 Vorstellung des Haushaltsplanes 2019 und Satzungsbeschluss

TOP 3 Planungen im Verbandsgebiet

- Vorstellung von Gutachten

TOP 4 Änderung/Anpassung Zweckverbandsgebiet

- Satzungsänderung

TOP 5

Änderung/Anpassung

Zweckverbandsgebiet

- Satzungsänderung

Beschlussvorschlag:

Der Satzung über die Entschädigung ehrenamtlich Tätiger wird zugestimmt.

Von der TO genommen

TOP 1 Bericht des Verbandsvorsitzenden zum Geschäftsjahr 2018

TOP 2 Vorstellung des Haushaltsplanes 2019 und Satzungsbeschluss

TOP 3 Planungen im Verbandsgebiet

- Vorstellung von Gutachten

TOP 4 Änderung/Anpassung Zweckverbandsgebiet

- Satzungsänderung

TOP 5 Erlass einer Satzung über die Entschädigung ehrenamtlich

Tätiger

TOP 6

Sonstiges, Anregungen und
Verschiedenes